

取扱説明書

REMOTE POINT® リモートポイント

EMERALD

エメラルド ナビゲーター

NAVIGATOR

プレゼンテーションリモコン



型番：VP4470

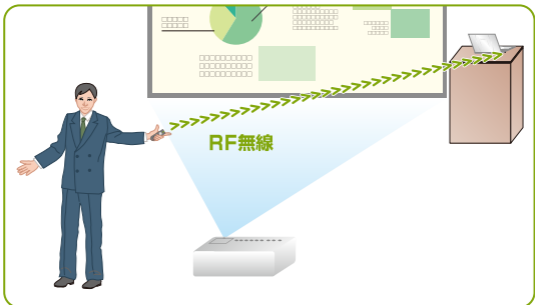
SMIK

INTERLINK
ELECTRONICS®

商品概要のご紹介

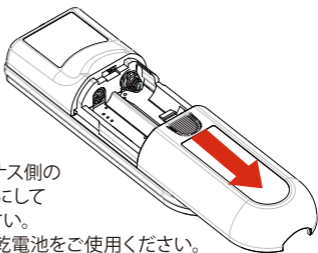
この度はプレゼンテーションリモコンをお買上頂きありがとうございます。
ごぞいます。

本製品は非常に明るいグリーンレーザー・ポインターを使用しております。またスライドを操作する無線通信距離は30mになります。そのため、比較的広い会場で使用していただくことが可能です。



電池のセット

本体の裏側にある電池カバーを押し下げようにして、開けてください。
電池のプラス側とマイナス側の方向を間違えないようにして電池をセットしてください。
電池は単3型アルカリ乾電池をご使用ください。

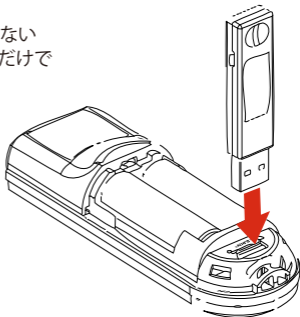


レシーバーとのペアリング

レシーバーとリモコン本体との通信のためのペアリング設定は工場出荷時にセット済みですので、すぐに使用できます。

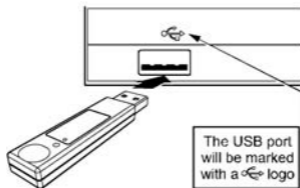
もし何らかの原因(外部からの電波ノイズ等)によりこのペアリングが外れたときは、電池カバーを開け、電池収納部の下部にあるUSBポート(オートRFポート)にレシーバーを以下の図のように差し込んでください。差し込むだけでペアリングの設定が完了いたします。

また、電波が干渉し動作しない場合にもこのポートに差しただけで干渉しないチャンネルへのチャンネル変更ができます。

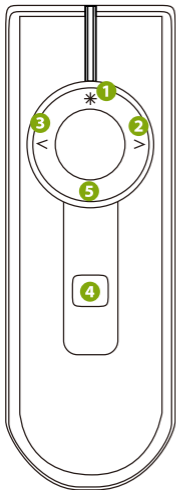


レシーバーのセット

レシーバーをコンピューターのUSBポートに差し込み、数秒おまちください。これによりコンピューターはレシーバーを認識し、すぐにプレゼンテーションを行えるようになります。



各操作ボタンの機能



① レーザーポインター

レーザーが照射されます。

② スライド進む

スライドショーの状態ではパワーポイントの
スライドが次のスライドに進みます。

③ スライド戻る

スライドショーの状態ではパワーポイントの
スライドが前のスライドに戻ります。

④ スライドミュート(ブラックアウト)

スライドショーの状態ではパワーポイント
のスライド画面が黒になります。
もう一度押すと、元のスライド画面に
戻ります。

⑤ 未設定

任意のキーコードを設定することが
できます。(5ページご参照)

※上記②～④についてもキーコードの変更設定ができます。

尚、ダウンロードソフトは英語表記のみの対応となっております。

また、プログラミングが可能なシステム環境はWindows XPまたはVistaになります。Macには対応していません。

(操作ボタンのプログラミング)

プログラミングソフトは下記サイトよりダウンロードできます。但し、ソフトの表記は英文のみの対応となっています。また、プログラミング可能なシステム環境はWindows XPまたはVistaになります。Macには対応していません。また、ご使用のPCにより、マイクロソフトのダウンロードセンターから.NET Frameworkのダウンロードが必要な場合があります。尚、上記環境を満たしている場合にも、PC又はその他の環境によりプログラミングが行なえないことがあります。

- 1 <http://www.smklink.com/support/downloads.html>
- 2 RemotePoint Emerald Navigator Programming Utilityを選択
- 3 ソフトをダウンロード(保存)します。
- 4 IEdeploy ZIPファイルが保存されます。ダブルクリックします。
- 5 IEdeploy Windowsインストーラーパッケージ(IEdeploy.msi)をダブルクリックします。
- 6 Setup Wizardが表示されますので、NEXTをクリックします。
- 7 インストールするホルダーの設定画面が表示されます。ホルダーを選定し、NEXTをクリックします。
- 8 NEXTをクリックするとインストールが開始されます。インストール完了後、Closeをクリックします。
- 9 下記アイコンが作成されます。ダブルクリックし、ソフトを開きます。



- 10 レシーバーをUSBに接続し、EMERALD NAVIGATORの画像をクリックします。
- 11 Select Profileの選択をします。(Windowsの場合にはPresentation PC-USを選択します。)
- 12 各ボタンに設定するキーコードを選択し、Program Receiver With Selections (黄緑のバー) をクリックします。
- 13 設定完了

仕様

- レーザー波長：532nm
- レーザー最大出力：1mW（クラス2レーザー）
- 使用電池：単3型アルカリ乾電池×2本
- 電池寿命：レーザー連続使用で約8時間
- 無線方式：2.4GHz RF方式
- 無線通信範囲：30m以内

システム環境

使用環境

- Windows 98SE/Me/2000/XP/Vista、MacOS X
- USBポート
- Microsoft PowerPoint、AppleKeynote

同梱品

- 本体
- レシーバー
- 単3型アルカリ乾電池×2本
- 収納ケース
- 取扱説明書
- 保証書（1年間保証）、ユーザー登録カード

お問い合わせ先

故障と思われる前に、恐れ入りますが下記にお問い合わせください。
営業時間：午前9時～午後5時（土、日、祝祭日を除く）

SMK 株式会社

〒142-8511 東京都品川区戸越6-5-5

TEL: 03-3785-1237

<http://www.smk.co.jp>

本書に記載されている会社名、製品名、ロゴマークおよび固有名詞は各社の商標および登録商標です。