

取扱説明書

プレゼンマ

PRESENTATION REMOTE



SMK-LINK

警告!

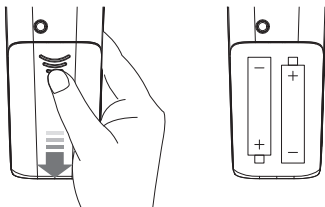
■レーザーポインターについて

- ・レーザー光をのぞき込まないでください。
- ・レーザー光を人に向けないでください。
- ・子供に使用させないでください。

注意!

- ①製造元の許可無く修理または改造を行わないでください。行った場合は製品保証の対象外となります。
- ②延長ケーブルはご使用にならないでください。電波障害をひき起こす可能性があります。
- ③水のかかる所での使用はしないでください。
- ④電子レンジなどで加熱することは危険ですので、行わないでください。
- ⑤病院など無線機器の使用が禁止されている場所での使用はしないでください。

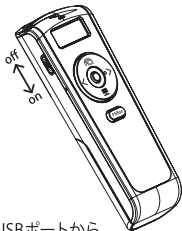
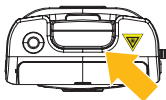
電池のセット



- ① 本体裏側の電池収納カバーをスライドさせて開けてください。
 - ② 電池の極性(+、-)を間違えないように2本の電池をセットしてください。
 - ③ 電池カバーを閉めてください。
- 本製品を持ち運ぶときは電池の消耗を避けるために電源スイッチは必ずOFFにしてください。また、長時間ご使用にならないときは電池を取り出しておいてください。
 - レーザーポインターの光が暗くなってしまったときは2個とも新しい電池と交換してください。

パソコンとの通信

- ① 本体の先端部に収納されているUSBレシーバーを抜き出してください。
 - ② USBレシーバーをパソコンのUSBポートに差し込んでください。
 - ③ パソコンが“新しいハードウェアの認識”処理を行いますので暫くお待ちください。
 - ④ 本体の側面にある電源スイッチをONの位置にスライドさせてください。
 - ⑤ すぐにご使用になれます。
- パソコンと通信のためのペアリングは工場出荷時にプリセットされています。
 - ご使用にならないときレシーバーはパソコンのUSBポートから抜き、本体の収納部に戻してください。

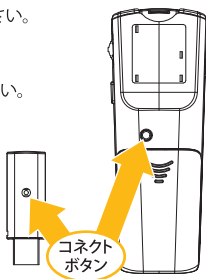


《スライド切り替えが動作しない場合の設定》

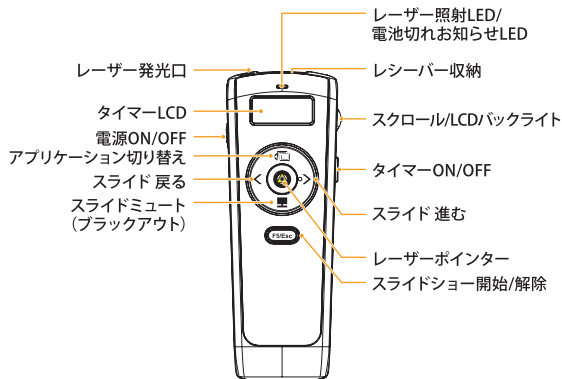
同じ周波数の機器による無線干渉の可能性があります。

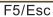



- ① レシーバーを一度抜き、入れなおしてください。
- ② パソコンに接続した状態でレシーバーの
コネクト・ボタンを押してください。
- ③ 次に本体のコネクト・ボタンを押してください。

※万一解決されない場合は、
レシーバーを一度抜き、
入れなおしてから②③の設定を
もう一度行ってください。



操作方法



	スライドショーの開始、スライドショーの解除ボタン。 PowerPointのスライドショーを一旦解除した後に、スライドショーを再開するとPowerPointの1ページから開始します。
>	PowerPointの次のスライドへの切り替えボタン。
<	PowerPointの前のスライドへの切り替えボタン。
	ALT-TAB機能。Windowsのアプリケーションの切り替え選択ボタン。 選択画面は3秒間表示されます。
	スライド画面が暗転します。 もう一度押すと元のスライド画面に戻ります。
	レーザーポインターのON/OFFボタン。 レーザービームが照射されます。

●スクロール/LCDバックライトの操作方法

このボタンを押しながら上下に回転させることによりExcelファイルのように長いデータを上下にスクロール表示できます。このボタンを1秒以上押し続けると連続的にスクロールのアップ・ダウンをします。スライドショーのときはスライドを進めたり、戻したりします。

●タイマーの操作方法 (1分単位、アップカウント)

- ・タイマー機能を使用するときはタイマーON/OFFボタンを押してください。
LCD表示の“:”のマークが点滅し始め経過時間の表示がスタートします。
- ・タイマー機能が稼働しているときに時間表示をリセット(“0:00”に戻す)したいときは、ボタンを3秒間以上長押ししてください。LCDの表示が消えます。電源スイッチをOFFすることによっても同様にリセットされます。
- ・スクロールボタンを押すことによってLCD表示のバックライトが点灯します。

●レーザー照射LED/電池切れお知らせLED

- ・レーザーを照射しているときに点灯します。
- ・電池残量が少なくなったときに点滅します。

製品仕様の概要

商品型番、品番	VP4567、RXX6000-1602F
通信距離 (本体⇄レシーバー)	約20m
通信周波数	2.4GHz
本体サイズ	44mm×125mm×22mm
重 量	本体：約78g (電池含む) レシーバー：約6g
電 源	単4 (アルカリ) 乾電池×2本
レーザーポインター	クラス2レーザー 消費生活用品安全法適合品
対 応 O S	Windows 2000、XP、Vista、7 Mac OS X及び上位OS

●システム環境

USBポート

Windows 2000、XP、Vista、7、Mac OS X及び上位OS

*Mac OSでは、F5/Esc機能 (スライドショーの開始/終了) と
Alt + Tab機能はご使用いただけません。

●同梱品

本体、USBレシーバー、キャリングケース、

取扱説明書、ユーザー登録カード (兼保証書)、単4形アルカリ乾電池×2本

このような場合には

◇スライドが動作しない

- ①電池が切れていないか、レーザーポインターボタンを押してください。
- ②レシーバーがパソコンのUSBポートに正しくセットされているか確認してください。
- ③パソコンと本体の距離が約20m以上離れていないかを確認してください。
- ④問題が解決されないときは、03ページの《スライド切り替えが動作しない場合の設定》の章の設定をしてください。

それでも解決しない場合には、下記にお問合せください。

SMK 株式会社 電話：03-3785-1237